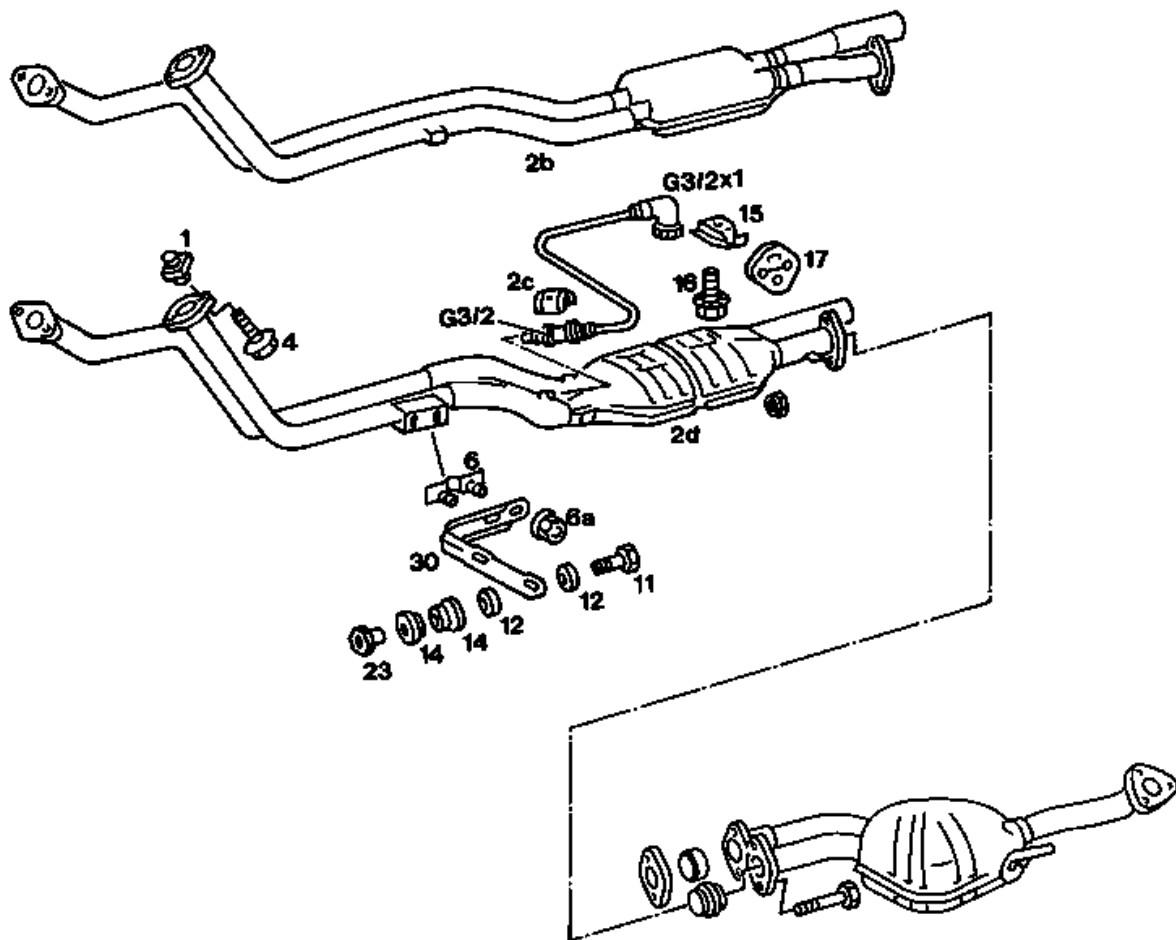


Vorausgegangene Arbeiten:
Auspuffanlage ab Flanschverbindung aus-, einbauen
(49-0045).

Arbeits-Nr. der Arbeitstexte und Arbeitswerte bzw. Standardtexte und
Richtzeiten:
49-0170



P49-5018-58

Dargestellt am Typ 129

Steckverbindung O₂-Sonde

ab-, anmontieren.

Hinweis

Überwurfmutter nach links bis
Anschlag drehen öffnen

Überwurfmutter nach rechts bis
Anschlag drehen sichern

Wärmeleitblech (2c)

O₂-Sonde

abziehen, aufstecken, Einbaulage beachten.
heraus-, hineinschrauben. Nietmuttern mit
geeignetem Hilfsmittel (z. B. Schraube)
herausschlagen.

Hinweis

Gewinde mit Heißschmierpaste, Teil-Nr.

000 989 88 51 bestreichen.

Schrauben (4) am Auspuffkrümmer

heraus-, hineinschrauben.

Hinweis

Neue Nietmuttern in den Auspuffkrümmern mit

Verstemmschraube 103 589 01 39 00

einbauen. Anziehdrehmoment 30 Nm als

Anhaltswert.

Muttern (6a) am Träger (30)

Katalysator (2d) bzw. vordere Auspuffanlage (2b)

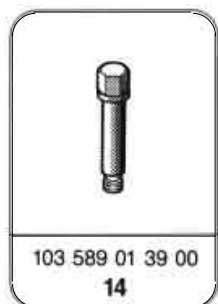
Dichtheit aller Anschlußstellen

ab-, anschrauben.

abnehmen, ansetzen.

bei laufendem Motor prüfen.

Sonderwerkzeug



Hinweis (Entsorgung der

Katalysatoren)

Katalysatoren dürfen nicht wie Schrott entsorgt
werden. Der Katalysator enthält wertvolles
Edelmetall, welches dem Produktionsprozess
wieder zugeführt werden kann. Einzelheiten
über Rücklieferadressen und Tauschpreise sind
der

"Information Teile und Zubehör"

zu entnehmen.